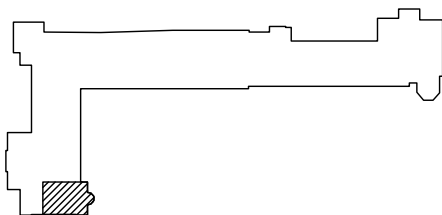


SCHEMA OBJEKTU:



Rev. C			
Rev. B			
Rev. A			
Index:	Datum:	Změny:	Vypracoval:

± 0,000 = 309,500 Bpv

Souřadnicový systém JTSK

d plus

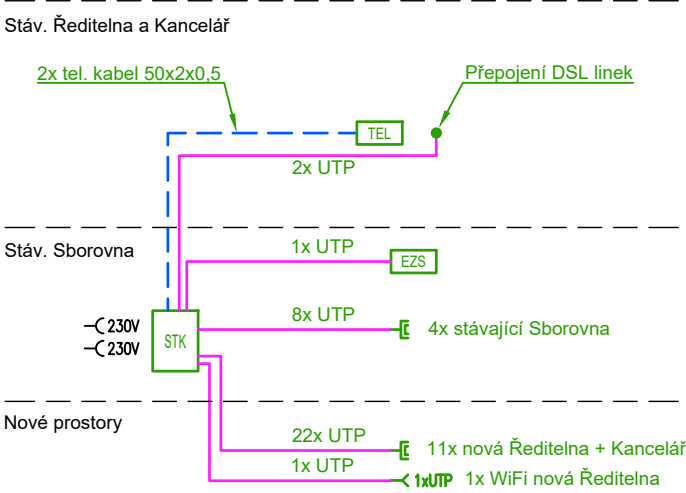
PROJEKTOVÁ A INŽENÝRSKÁ A.S.

 Sokolovská 16/45A, 186 00 Praha 8 - Karlín
 tel. +420 221 873 111, fax. +420 221 873 247

 www.d-plus.cz
 d-plus@d-plus.cz

Hlavní inženýr projektu: Ing. arch. Mikuláš DANÍK	Vedoucí architekt: Ing. Tomáš ŠTAJNC	Zodp. projektant: Ing. Vladimír Velát	Vypracoval: Ing. Zdeněk Černý	
MÚ (OÚ): MČ Praha 6	Kraj: Hl. m. Praha		Datum:	11/2019
Investor: Městská část Praha 6, Odbor školství, Čs. armády 601/23, 160 52, Praha 6			Stupeň:	DPS
Zakázka: PŘESTAVBA ŠKOLNICKÉHO BYTU NA ŘEDITELNU A ZÁZEMÍ ZUŠ U Dělnického cvičiště 1100/1, 169 00 Praha 6, k.ú. Břevnov			Číslo zakázky:	4188/2018
			Měřítko:	-
			Počet formátů A4:	-
Obsah: Technika prostředí staveb - SLABOPROUD SCHÉMA			Číslo přílohy: D.1.4.3.03	Revize: -
			Č. kopie:	

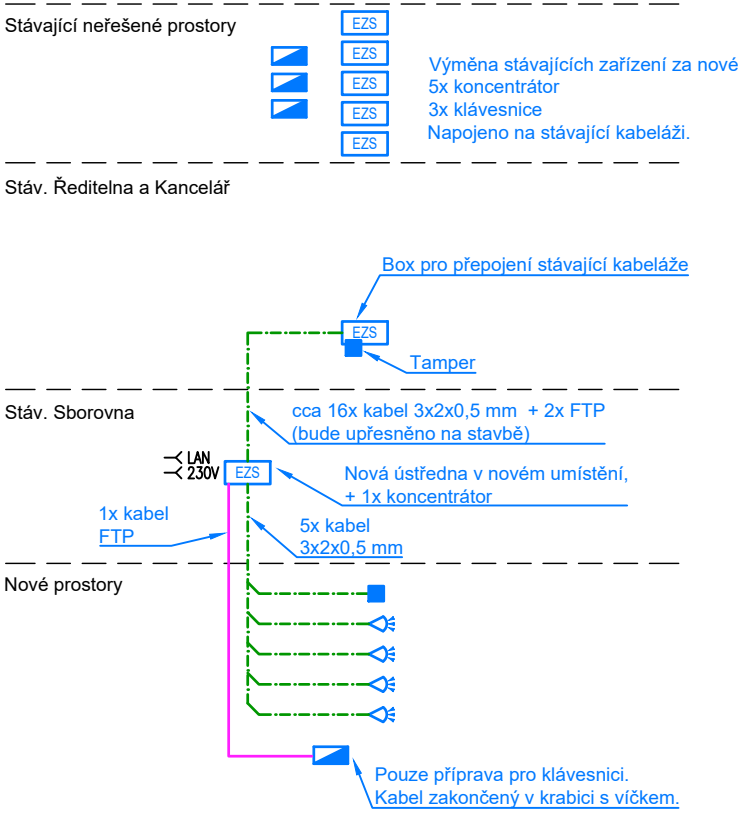
Schéma STK



Rozvody strukturované kabeláže - STK

- TEL Telefonní rozvaděč
- STK Rozvaděč strukturované kabeláže
- [- Dvojzásuvka 2xRJ45
- [- Zásuvka 1xRJ45
- ← 1xUTP Vývod 1x datového kabelu pro WiFi AP s konektorem RJ45

Schéma EZS



Elektrická zabezpečovací signalizace - EZS

- EZS Ústředna EZS / zdroj / koncentrátoři
- [- Ovládací klávesnice EZS
- [- Pohybový PIR detektor
- [- Magnetický kontakt dveří